

LEGENDA MÍSTNOSTÍ					
ČÍSLO MÍSTNOSTI	OČEL MÍSTNOSTI	PLOCHA [m²]	PODLAHA	OPRAVA POVRCHU	
				STĚNY	STROPY
2.43	ORDINACE	21,24	PVC	VOŠ, MV, SOKL PVC	VOŠ, MV
2.44	KOUPELNA	5,52	KERAM. DLAŽBA	VOŠ, MV, KO. v=2100	VOŠ, MV
2.45	VEDOUcí PRÁME ORSL. PEČE	25,73	PVC	VOŠ, MV, SOKL PVC	VOŠ, MV
2.46	PŘEDSÍŇ WC	1,44	KERAM. DLAŽBA	VOŠ, MV, KO. v=2100	VOŠ, MV
2.47	WC	1,44	KERAM. DLAŽBA	VOŠ, MV, KO. v=2100	VOŠ, MV
2.48	AKTIVIZAČNÍ PRACOVNÍK	23,61	PVC	VOŠ, MV, SOKL PVC	VOŠ, MV
2.49	PŘEDSÍŇ WC	1,44	KERAM. DLAŽBA	VOŠ, MV, KO. v=2100	VOŠ, MV
2.50	WC	1,44	KERAM. DLAŽBA	VOŠ, MV, KO. v=2100	VOŠ, MV
2.51	MÍSTNOST SESTER	25,16	PVC	VOŠ, MV, SOKL PVC	VOŠ, MV
2.52	PŘEDSÍŇ WC	1,44	KERAM. DLAŽBA	VOŠ, MV, KO. v=2100	VOŠ, MV
2.53	WC	1,44	KERAM. DLAŽBA	VOŠ, MV, KO. v=2100	VOŠ, MV
2.54	PŘEDSÍŇ ŠATNA	2,80	PVC	VOŠ, MV, SOKL PVC	VOŠ, MV
2.55	ŠATNA MUŽI	15,84	PVC	VOŠ, MV, SOKL PVC	VOŠ, MV
2.56	UMÝVÁRNA MUŽI	13,26	KERAM. DLAŽBA	VOŠ, MV, KO. v=2100	VOŠ, MV
2.57	WC	1,35	KERAM. DLAŽBA	VOŠ, MV, KO. v=2100	VOŠ, MV
2.58	SKLAD	8,37	PVC	VOŠ, MV, SOKL PVC	VOŠ, MV
2.59	LŮŽ.VÝTAH 630kg	3,04	-	-	-
2.60	PŘEDSÍŇ ŠATNA	4,51	PVC	VOŠ, MV, SOKL PVC	VOŠ, MV
2.61	ŠATNA ŽENY	17,64	PVC	VOŠ, MV, SOKL PVC	VOŠ, MV

2.62	UMÝVÁRNA ŽENY	11,03	KERAM. DLAŽBA	VOŠ, MV, KO. v=2100	VOŠ, MV
2.63	WC	1,35	KERAM. DLAŽBA	VOŠ, MV, KO. v=2100	VOŠ, MV
2.64	SKLAD PRÁDLA	11,88	PVC	VOŠ, MV, SOKL PVC	VOŠ, MV
2.65	ŠATNA PSS	15,12	PVC	VOŠ, MV, SOKL PVC	VOŠ, MV
2.69	SKLAD LŮŽKOVIN	23,91	PVC	VOŠ, MV, SOKL PVC	VOŠ, MV
2.70	SKLAD ZDRAV. MATERIÁLU	16,47	PVC	VOŠ, MV, SOKL PVC	VOŠ, MV
2.71	SCHODIŠT. PROSTOR	9,64	KERAM. DLAŽBA	VOŠ, MV	VOŠ, MV
2.72	SCHODIŠT. PROSTOR	13,11	KER. SCHODOVKY	VOŠ, MV	VOŠ, MV
2.73	KNIHOVNA, KAPLE	53,54	PVC	VOŠ, MV, SOKL PVC	VOŠ, MV
2.74	WC INVALIDNÍ	3,29	KERAM. DLAŽBA	VOŠ, MV, KO. v=2100	VOŠ, MV
2.75	ELEKTOLÉČBA	24,96	PVC	VOŠ, MV, SOKL PVC	VOŠ, MV
2.76	PŘEDSÍŇ WC	1,60	KERAM. DLAŽBA	VOŠ, MV, KO. v=2100	VOŠ, MV
2.77	WC	1,44	KERAM. DLAŽBA	VOŠ, MV, KO. v=2100	VOŠ, MV
2.78	DVOULŮŽKOVÝ POKOJ	20,60	PVC	VOŠ, MV, SOKL PVC	VOŠ, MV
2.79	KOUPELNA	5,64	KERAM. DLAŽBA	VOŠ, MV, KO. v=2100	SDK sv=2400
2.81	DVOULŮŽKOVÝ POKOJ	22,65	PVC	VOŠ, MV, SOKL PVC	VOŠ, MV
2.82	KOUPELNA	5,64	KERAM. DLAŽBA	VOŠ, MV, KO. v=2100	SDK sv=2400
2.84	DVOULŮŽKOVÝ POKOJ	22,65	PVC	VOŠ, MV, SOKL PVC	VOŠ, MV
2.85	KOUPELNA	5,64	KERAM. DLAŽBA	VOŠ, MV, KO. v=2100	SDK sv=2400

LEGENDA ZNAČEK

EW 15 DP3

S, C, PK, KZ

REI 15 DP1

REI 15DP1

Požární odolnost dveří

kouřebnost, samozavírač, panikové kování, koordinátor zavírání

Požární odolnost nosné konstrukce střešy

Požární odolnost stěn

Nouzové osvětlení

Nástěnný hydrant D 25, s tvarové stálou hadicí Ø19 mm, délky 30 m

Zařízení autonomní detekce a signalizace požáru

Směr úniku

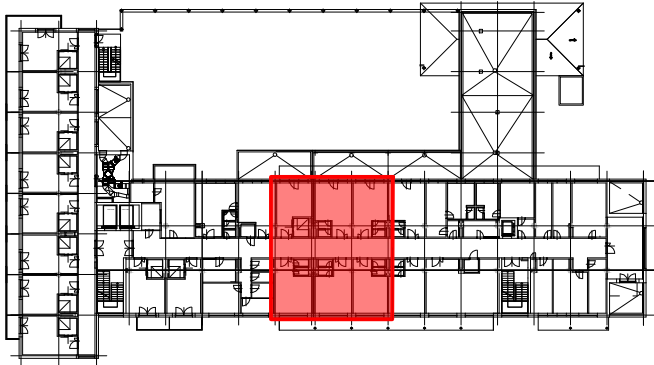
Hlavní východ

Hranice požárních úseků

Přenosný hasicí přístroj

ŘEŠENÉ MÍSTNOSTI

ŘEŠENÁ ČÁST BUDOVY



HLAVNÍ PROJEKTANT	KRESLIL	KONTROLOVAL	FORMÁT	
ING. ZBYNĚK POSPÍŠIL	ING. ZBYNĚK POSPÍŠIL	ING. ZBYNĚK POSPÍŠIL		
KRAL:	ZLUNSKÝ	OBEC:	OTROKOVICE	
INVESTOR:	Město OTROKOVICE	STAVBA:		DATA
OBJEKT:	SO 01			1/2022
ČÁST: D.1.3. - PR		NOVÝ STAV - PŮDORYS 2.NP, OS		STUPEŇ
				DPS
ČÍSLO VÝKRESU		D.1.3.01		MĚŘÍTKO
				1:50
ARCHIVNÍ ČÍSLO		11621		ZAK. ČÍSLO
				116-21
PARE		PARE		ARCHIVNÍ ČÍSLO
				116-21